

Doenças Sexualmente Transmissíveis (DST)

UNIVERSIDADE DE TAUBATÉ

Setor de Patologia Cervical

Prof André Luis F. Santos

2005

DST

- Grave problema de saúde pública
- 5º causa procura serviço de saúde
- 333 milhões/ano no mundo
- 1 milhão/dia
- 10-12 milhões/ano Brasil
- 10 milhões pessoas portadoras Brasil

(FEBRASGO,2004)

DST/AIDS

- 18 milhões de mortes por AIDS
- 43 milhões de portadores do HIV
- 5 milhões AIDS/ano
- 570.000 crianças
- 11,2 milhões de órfãos
- Mulher mais vulnerável (1:1)

(FEBRASGO,2004)

DST

- História da humanidade (“Doenças venéreas”- Jacques de Bittencourt, 1527)
- 2ª guerra mundial - antibióticos
- Epidemia inicio dos anos 60
- Anos 80 – **AIDS**
- 5 “doenças venéreas”- > 40 síndromes podem ser transmitidas pelo sexo

CRESCIMENTO DESENFREADO?

- Início cada vez mais precoce do sexo
- Variação de parceiros
- Descompromisso
- Falta de conhecimento
- Grandes concentrações urbanas
- Métodos anticoncepcionais fáceis - pílula

CRESCIMENTO DESENFREADO?

- Preconceito
- Medo
- Falta de acesso ao médico
- Tratamentos por leigos (balconistas de farmácia)
- Álcool

CRESCIMENTO DESENFREADO?

- Drogas
- Dificuldades diagnósticas
- Não tratamento dos parceiros
- Não usar preservativos
- Fatores biológicos – mulher

CRESCIMENTO DESENFREADO?

- **PERDA DO NÚCLEO FAMILIAR**

COMPLICAÇÕES

- Esterilidade
- Câncer
- Gravidez
- AIDS (18x)
- Óbito

ESTRATÉGIAS

- Prevenção
- Detecção dos casos
- Tratamento imediato (parceiros)

DST

CLASSIFICAÇÃO DE 1982

- **ESSENCIALMENTE:** Sífilis, Gonorréia, Cancro-Mole, Linfogranuloma Venéreo
- **FREQÜENTEMENTE:** Uretrite não gonocócica, Herpes, Condiloma, Fitiríase Candidíase, Hepatite B, Donovanose
- **EVENTUALMENTE:** Doenças Infecciosas e Proto-parasitárias

OBS: AIDS, Hepatite C e outras

ABORDAGEM SINDRÔMICA

- Úlcera Genital
- Corrimento Uretral
- Corrimento Cervical
- Dor Pélvica - DIP
- Corrimento Vaginal

ABORDAGEM SINDRÔMICA

- DST não agrupadas:
 - Sífilis não especificada
 - Condiloma acuminado
 - Oftalmia neonatal
 - Hepatites (B e C)

HPV

- Clínico: condiloma acuminado
- Sub-clínico
- Latente
- 30 a 50% população

DST + HIV

HPV + HIV

HPV + HIV + CA Genital



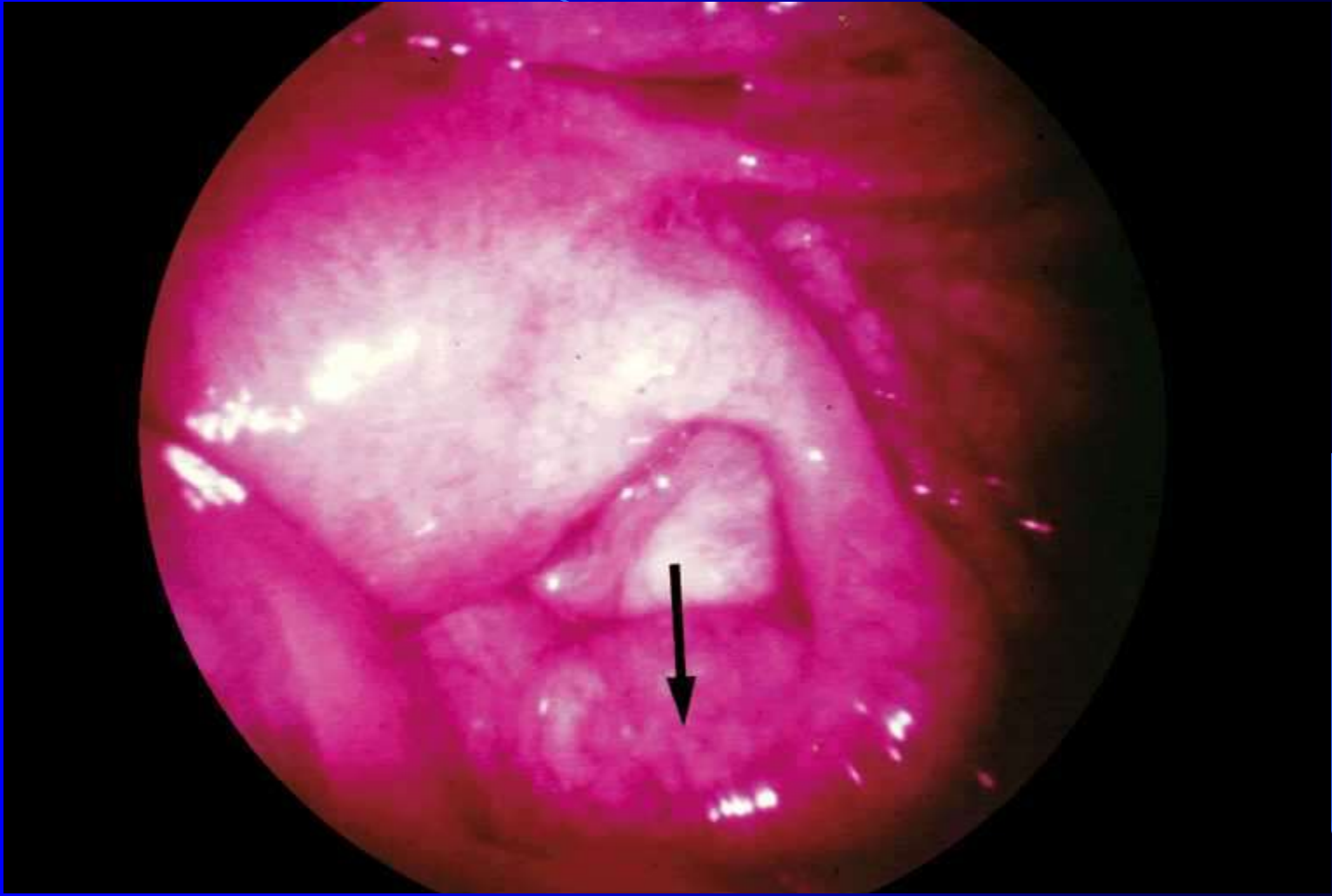














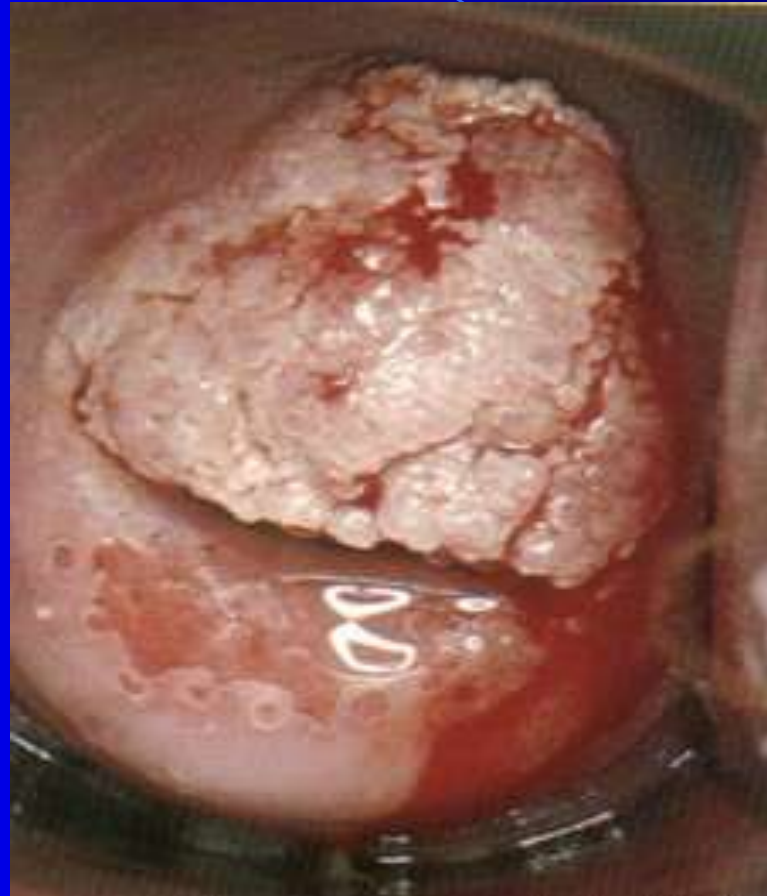


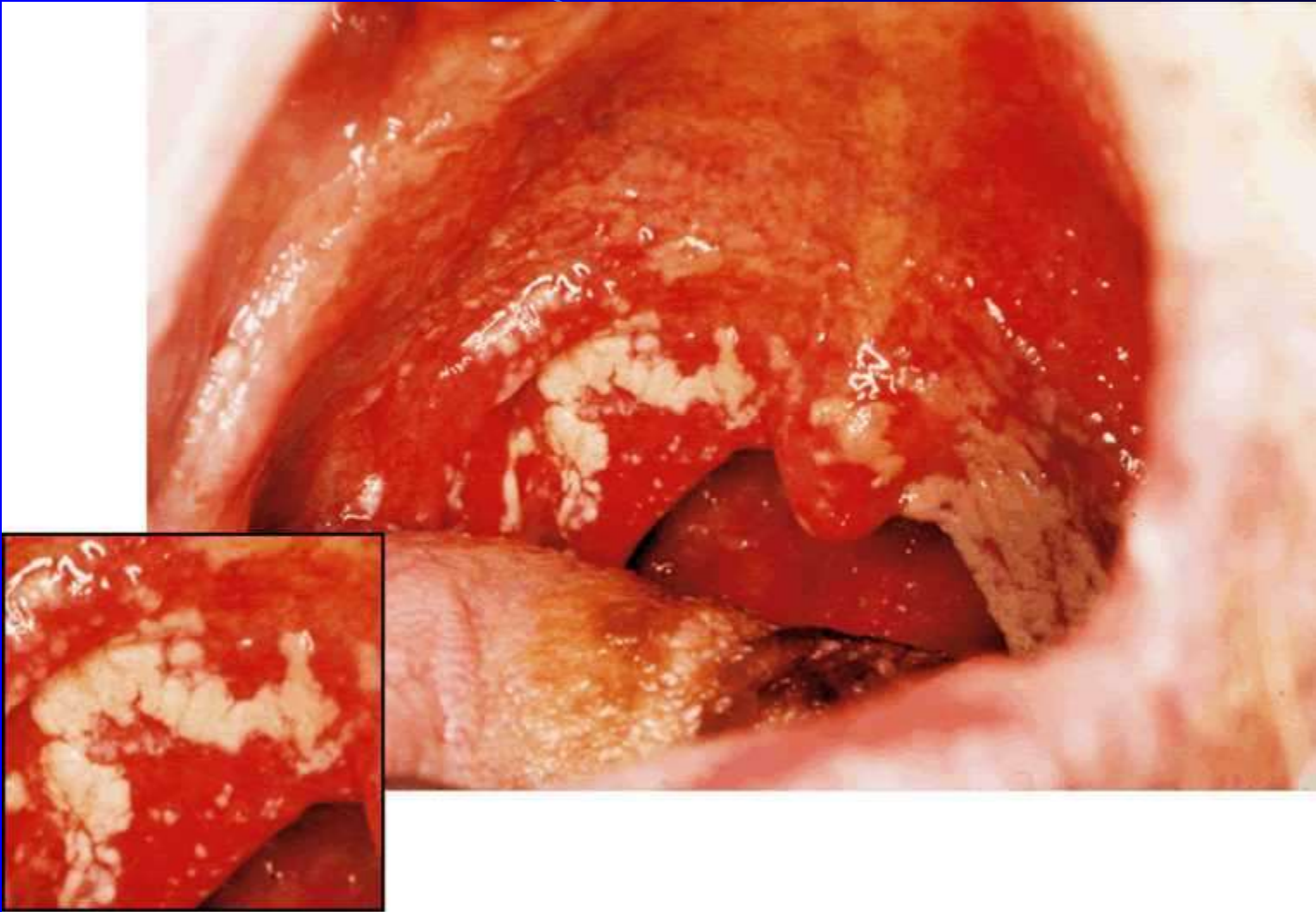
















O QUE FAZER?

- Estruturação familiar
- Educação
- Saúde pública (**pré-natal**)

Prof André Luis F Santos